

A DIFFERENT VIBE



TECNOLOGIA COME FUNZIONA

Vibra 3.0 e Vibra GO sono sistemi innovativi certificati medicale CE0476 progettati e realizzati interamente da AD Swiss MedTech SA per il trattamento non invasivo di patologie muscolari e neuromuscolari.

Vibra 3.0 e Vibra GO sono in grado di produrre vibrazioni dall'elevato valore terapeutico, capaci di indurre risposte adattative di tipo metabolico e neuro-fisiologico nella catena neuro-muscolare e nelle strutture mio-osteoarticolari.

I due sistemi, uno compatto (50 Kg) per uso clinico-ambulatoriale e di ricerca, l'altro integrato in un trolley custom trasportabile, adatto e certificato anche per uso domiciliare, generano vibrazioni mecano sonore selettive ad onda quadra simultanee su più uscite.

Entrambi vantano l'innovativa tecnologia di modulazione di flusso con camera singola a perdita zero (tecnologia **Z.A.L. - Zero Air Leack**), in grado di mantenere l'**intensità pressoria** impostata indipendentemente dal numero di uscite o dalla frequenza di lavoro attivata **modellando** le performance in funzione delle reali esigenze terapeutiche.

Due sistemi di controllo a microprocessore indipendenti verificano in real time la precisione e la stabilità della **frequenza di emissione**, fondamentale per la terapia e per la ricerca scientifica.

La tecnologia Z.A.L. abbatte in maniera sostanziale il livello di rumorosità emesso rispetto alle tecnologie precedenti migliorando la qualità del lavoro per l'operatore e riducendo drasticamente lo stress del paziente sottoposto alla terapia.

Gli accessori applicati al paziente sono stati studiati e progettati per rendere le applicazioni più specifiche possibili adattandosi alle esigenze sia dell'operatore che del paziente stesso.

VIBRAZIONI
DALL'ALTO
VALORE TERAPEUTICO:
LA FUNZIONE COME
OBIETTIVO



APPLICAZIONI VIBRA

VIBRA È IN GRADO DI:

- Migliorare la propriocezione e l'equilibrio posturale
- Mantenere ed ottimizzare il tono ed il trofismo muscolare
- Aumentare la resistenza fisica
- Migliorare la coordinazione muscolare



TRATTAMENTI PER IL RECUPERO PRE E POST-OPERATORIO

I trattamenti VIBRA 3.0/GO stimolando le fibre la dei fusi neuromuscolari inducono un **aumento locale del tono muscolare** (Riflesso Tónico Vibratorio) in una muscolatura che risulti deficitaria a causa dell'immobilizzazione pre e post operatoria.

I trattamenti VIBRA 3.0/GO sono caratterizzati da due requisiti fondamentali nell'ambito del post chirurgico: assenza di controindicazioni ed efficacia terapeutica.



TRATTAMENTI PER LA NEURO RIABILITAZIONE

VIBRA 3.0/GO svolge un'azione di riduzione del tono muscolare nella spasticità da lesione nervosa centrale, sfruttando i meccanismi neurofisiologici sia a livello spinale che corticale.

Quindi i trattamenti con VIBRA 3.0/GO, anche grazie alla loro innocuità terapeutica, si rivelano **particolarmente utili nel campo della neuroriabilitazione** ove sussiste una spasticità, anche nei bambini con paralisi cerebrale infantile. Inoltre sono evidenti **risultati di mantenimento nel Parkinson e nella SLA** in abbinamento alla opportuna riabilitazione.



TRATTAMENTI A SOSTEGNO DELL' ATTIVITÀ SPORTIVA

VIBRA 3.0/GO è in grado di indurre nel muscolo dello sportivo un **miglioramento dell'utilizzo delle fibre muscolari "FAST" e "SLOW"** producendo un **aumento delle performance** a minor sviluppo di fatica muscolare.

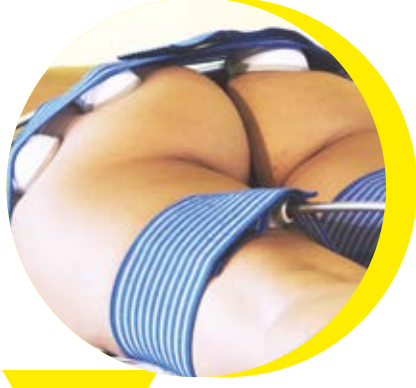
Un opportuno training associato è poi in grado di far perdurare nel tempo queste modificazioni. VIBRA 3.0/GO è inoltre particolarmente efficace, grazie alla selettività delle frequenze, nel **recupero neuro muscolare post affaticamento** (DOMS - Dolore Muscolare Tardivo).



TRATTAMENTI PER LA TERAPIA DEL DOLORE

VIBRA 3.0/GO è in grado di stimolare a determinate frequenze le fibre la di grosso calibro attivando il "gate control" in modo **più selettivo e veloce della elettro terapia**.

Grazie alla modulazione della frequenza e agli opportuni accessori VIBRA 3.0/ GO riesce ad essere efficace anche sul miofasciale profondo.



TRATTAMENTI PER LA MEDICINA ESTETICA

VIBRA 3.0/GO è efficace per il trattamento degli **inestetismi** della pelle come la cellulite e l'effetto buccia d'arancia, permettendo di ottenere **risultati rapidi e duraturi**.

VIBRA 3.0/GO, inoltre, è in grado di ridare forma ed il giusto volume ai muscoli, **rimodellando viso e corpo** in modo sicuro e non invasivo.



TRATTAMENTI A SOSTEGNO DELLA TERZA ETÀ

A **parametri di stimolazione differenti i trattamenti con VIBRA 3.0/GO sono un mezzo efficace** per ridurre il rischio di caduta dell'anziano "fall prevention" mantenendo l'efficienza posturale, il tono muscolare e la coordinazione.

Di fatto **migliorano le attività del vivere quotidiano**.

PERCHÉ SCEGLIERE VIBRA 3.0/GO

VANTAGGI PER I PAZIENTI

- ▶ Recupero funzionale più rapido (Sono sufficienti poche sedute, con miglioramenti riscontrabili fin dalle prime 24 ore).
- ▶ Rapporto costo-beneficio più vantaggioso rispetto alle altre tipologie di trattamento.
- Trattamenti innocui e dall'elevata efficacia terapeutica.
- Terapia non dolorosa, con assoluto relax favorita anche dalla innovativa tecnologia Z.A.L. (**impatto ridotto del rumore**).
- ▶ VIBRA 3.0/GO sviluppa la predisposizione all'attività fisica post-terapia grazie alla sensazione di benessere indotta.
- ▶ Totale sicurezza per i pazienti con fragilità capillare, grazie ad un ridotto effetto "vacuum".

VANTAGGI PER I CENTRI DI RIABILITAZIONE

- ▼ Unicità del trattamento: la centralità dell'intervento non è più il sintomo, ma l'obiettivo diventa la funzione.
- L'interazione terapeutica non è più periferica ma con il sistema nervoso centrale (SNC) generando un vero e proprio "reset" neuromotorio.
- ▶ Amplificazione del risultato di un progetto riabilitativo con integrazione in maniera ottimale con le altre terapie.
- ▶ É anche non operatore dipendente.
- ▼ Riduzione dei tempi di recupero e quindi anche del numero di trattamenti necessari con un miglioramento della qualità.
- Estrema versatilità ed usabilità nei settori della Riabilitazione, Neurologia, Terapia del dolore, Geriatria, Medicina dello Sport, Fisioterapia e Medicina Estetica.
- ▶ Ottimale per un lavoro a domicilio (VIBRA GO).
- ▶ Supporto tecnico-scientifico avanzato.

LE TESTIMONIANZE SULLA METODICA VIBRAZIONALE

CLAUDIO BAZZANI

(Product Manager Vibrazioni a circle spa)

L'entusiasmo che mi ha accompagnato in questi 8 anni dedicati alle vibrazioni è più vivo che mai: la metodica è sempre più affermata, il mondo scientifico è fortemente coinvolto. Vibra 3.0 è il device che tanto ho desiderato per poter finalmente soddisfare i mercati di riferimento e stimolarne nuovi. Tecnologia, qualità, costo, internazionalizzazione rendono Vibra 3.0 un'opportunità unica e irripetibile.



ROCCO SALVATORE CALABRÒ

(Neurologo ricercatore - I.R.C.C.S. Centro Neurolesi Bonino Pulejo-ME)

Metodica unica per capacità di integrazione nei nostri molteplici progetti riabilitativi nell'ambito neurologico, la qualità e la precisione di lavoro dello strumento ha permesso di creare un abbinamento fantastico con gli strumenti robotici in ns possesso (Armeo, Lokomat e Realtà Virtuale). Abbiamo già pubblicato un lavoro con l'integrazione Armeo - vibrazioni. (Is two better than one? Muscle vibration plus robotic rehabilitation to improve upper limb spasticity and function: A pilot randomized controlled trial. Calabrò RS, et al. PLoS One. 2017)



GIANLUCA BERNABEI

(Fondatore e Coordinatore Centro RRF FISIOCREA srl, Consulente dal 2012 Carpi Calcio)

Nel recupero veloce dello sportivo è vincente. Inserita all'inizio di ogni trattamento ci permette un reset neuromotorio del sistema con approccio successivo in palestra completamente differente grazie ad un migliore reclutamento fibrale che comporta un cambiamento visibile da subito di alcuni parametri indispensabili in riabilitazione quali resistenza, coordinazione e tono trofismo. Mi ha cambiato l'approccio alla riabilitazione, tanto da inserirne tre all'interno della mia struttura.



FRANCISCO JAVIER ALFONSO VALLE

(Proprietario della clínica Javier Alfonso - Fisioterapia Científica Avanzada, Coria, Cáceres - Spagna)

Polifunzionalità sportivo, ortopedico, anziano sarcopenico, paziente neurologico, dolore, oltre la facilità di utilizzo e la possibilità di lavoro con e senza terapeuta, ne fanno uno strumento con prerogative uniche. Ho tre macchine all'interno del mio studio e reputo le vibrazioni ormai indispensabili nel mio concetto di lavoro oltre che assolutamente remunerativo da imprenditore.



LUIS BAÑOS

(Proprietario della Clínica Luis Baños FISIOTERAPIA Y OSTEOPATÍA- Jaén- Spagna e consulente del VillaReal FC)

Prima di ogni intervento manuale migliora la qualità del muscolo da trattare ed amplifica il mio lavoro, valido supporto nella preparazione dello sportivo ed eccezionale nell'affaticamento post gara (DOMS), vascolarizza e drena in maniera ottimale con una sola seduta. Vedo in proiezione futura uno sviluppo della metodica veramente importante.

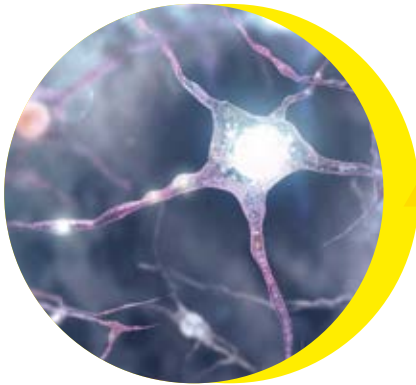




FASE
1

MUSCOLO E RECETTORI -TRASDUTTORI

VIBRA 3.0/GO, attraverso la selezione di alcune frequenze, può agire su specifici meccanorecettori quali Meissner e Merkel, posti negli strati superficiali della cute, i corpuscoli del Ruffini e Pacini in quelli più profondi e gli organi del Golgi nelle giunzioni mio-tendinee, nonché sulle fibre la dei fusi neuromuscolari.



FASE
2

FIBRA VIA AFFERENTE

Una volta attivati i meccanorecettori, lo stimolo viaggia lungo le fibre di tipo I, mielinizzate di grosso calibro e a rapida conduzione. In questo, rivelandosi più selettivo della TENS nell'attivazione delle fibre di grosso calibro coinvolte nella modulazione del dolore a livello spinale.

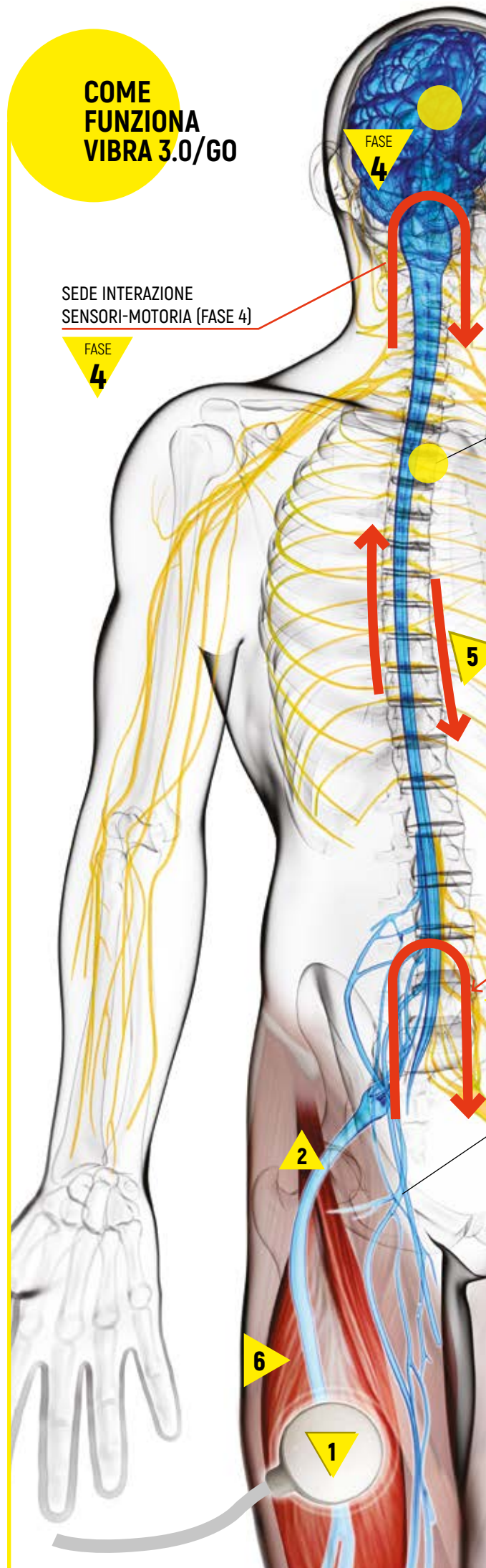


FASE
3

MIDOLLO SPINALE

Lo stimolo, una volta raggiunto il midollo spinale induce, in funzione dei parametri di stimolazione scelti, differenti risposte spinali: attivazione del "gate spinale", evocazione del TVR (riflesso tonico vibratorio) e della inibizione reciproca.

COME FUNZIONA VIBRA 3.0/GO



VIBRA 3.0 È UN APPARECCHIO IN GRADO DI EROGARE UN'ONDA QUADRA MECCANO-SONORA A FREQUENZA DI INTENSITÀ VARIABILE CON PARAMETRI DI STIMOLAZIONE DIFFERENTI. È IN GRADO DI INDURRE MODIFICAZIONI A DIFFERENTE CONTENUTO TERAPEUTICO NEL SISTEMA SENSORI-MOTORE.

MIDOLLO SPINALE

SISTEMA NERVOSO PERIFERICO

SEDE DEL GATE MIDOLLARE FASE 3

FASE 3

SISTEMA NERVOSO PERIFERICO

3

FASE

4



CENTRI SOVRA SEGMENTARI E INTEGRAZIONE CORTICALE SENSORI-MOTORIA

VIBRA 3.0/GO è in grado di migliorare l'integrazione tra stimoli afferenti e risposta motoria a livello soprasegmentario grazie alla capacità di poter variare con elevata precisione frequenza e intensità pressoria dello stimolo erogato.

FASE

5



TRASMETTIAMO NUOVO MESSAGGIO AL MUSCOLO VIA EFFERENTE

Grazie alle modificazioni indotte a livello soprasegmentario VIBRA 3.0/GO è in grado di migliorare l'output motorio durante attivazione volontaria attraverso una miglior organizzazione funzionale, modificando l'ordine di reclutamento delle fibre muscolari.

FASE

6



MUSCOLO

Modificazione del pattern di reclutamento fibrile con migliori ricadute cliniche e con differenti performance atletiche. "LA FUNZIONE COME OBIETTIVO".

SCHEDA TECNICA

Vibra™
3.0

DIMENSIONI: 40 x 40 x 115 cm.
PESO: 50 kg.



CE
0476

SWISS MADE 



CLASSIFICAZIONE SECONDO MDD
dispositivo Medico Classe IIa Parti Applicate di tipo BF.

PATENT PENDING

- ▶ **TIPO DI EMISSIONE:**
vibrazioni mecano sonore selettive ad onda quadra simultanee su più uscite. Tecnologia di modulazione di flusso con camera singola a perdita zero (tecnologia Z.A.L - Zero Air Leak) e bassa rumorosità.
- ▶ **FREQUENZE DISPONIBILI:**
30-900 Hz Intensità pressoria > 600 mbar pp.
- ▶ **NR. USCITE:**
14 estendibili a 28 + 1 dedicata al trasduttore manuale.
- ▶ **TIPOLOGIA DI USCITE:**
sul pannello posteriore, connettori di fissaggio con sistema sgancio a molla e supporto custom per tubi.
- ▶ **TRASDUTTORI:**
a calotta emisferica, integra parte applicata in gomma medica e innesto rapido per tubi. Nr. 8 per tipologia (grande, media, piccola, ultra piccola): nr. TOT 32.
- ▶ **TRASDUTTORE MANUALE:**
sempre operativo con profilo compatto ed ergonomico - uscita dedicata con connettore Hybrid Push Pull - comandi replicati sul manico per start/stop terapia + incremento/decremento dell'intensità pressoria - puntali di diverse forme e dimensioni facilmente intercambiabili - supporto manico integrato nella maniglia.
- ▶ **TRASDUTTORI ULTRAPIATTI:**
nr. 2 misura grande e media.
- ▶ **RAFFREDDAMENTO:**
ad aria forzata attraverso due ventole laterali inclinate verso la parte anteriore.
- ▶ **TUBI:**
personalizzati in poliuretano polietere flessibile a basso raggio di curvatura Disponibili in due colori. Lunghezza 180 cm + 20 cm.
- ▶ **SDOPPIATORI DI FLUSSO:** n.5 a "Y" + n. 5 a "T"
- ▶ **INTERFACCIA UTENTE:**
display grafico da 10,1" con touch screen ultra veloce e brillante. Predisposizione per collegamento wi-fi (monitoring e upgrade). Disponibili linee guida per avvio rapido, area per la progettazione di nuovi protocolli multifase, guida per il posizionamento dei trasduttori, database paziente e area media kit con approfondimenti e tutorial.
- ▶ **CONTROLLI:**
sistema con doppio controllo a microprocessore indipendente per la precisione e la stabilità della frequenza di emissione.
- ▶ **FASCE ELASTICHE:** nr. 20 altezza 10 cm (nr. 10 L 60 cm + nr. 10 L 80 cm).
- ▶ **PORTA ACCESSORI:**
pratico borsone sportivo logato contenente tutti gli accessori. Dim. 50 x 30 x 36 cm.
- ▶ **STAFFA REGGI TUBI:** nr. 2 laterali e **MANIGLIA** in acciaio inox satinato.
- ▶ **RUOTE:** cromate doppie, di cui due frenate.
- ▶ **CAVO ALIMENTAZIONE:** L=2 metri con sistema di fissaggio V-Lock.
- ▶ **MOBILE** custom, esterno in ABS bianco lucido e struttura interna in alluminio.
- ▶ **TENSIONE DI RETE** 230 Vac - 50/60 Hz **POTENZA** < 1200 VA.

SCHEDA TECNICA



DIMENSIONI: 42 X 26 X 68 cm.
PESO: 22 kg.



CE
0476

SWISS MADE



- ▶ **TIPO DI EMISSIONE:**
vibrazioni meccano sonore selettive ad onda quadra simultanee su più uscite. Tecnologia di modulazione di flusso con camera singola a perdita zero (tecnologia Z.A.L - Zero Air Leak) e bassa rumorosità.
- ▶ **FREQUENZE DISPONIBILI:**
30-240 Hz Intensità pressoria > 350 mbar pp.
- ▶ **NR. USCITE:**
6 estendibili a 12.
- ▶ **TIPOLOGIA DI USCITE:**
sul pannello superiore, connettori di fissaggio con sistema sgancio a molla.
- ▶ **TRASDUTTORI:**
a calotta emisferica, integra parte applicata in gomma medica e innesto rapido per tubi. Nr. 4 per tipologia (grande, media, piccola, ultra piccola): nr. TOT 16.
- ▶ **TRASDUTTORE MANUALE:**
profilo compatto ed ergonomico - puntali di diverse forme e dimensioni facilmente intercambiabili.
- ▶ **TRASDUTTORI ULTRAPIATTI:**
nr. 2 misura grande e media.
- ▶ **RAFFREDDAMENTO:**
ad aria forzata attraverso due ventole laterali.
- ▶ **TUBI:**
personalizzati in poliuretano polietere flessibile a basso raggio di curvatura Disponibili in due colori. Lunghezza 150 cm + 20 cm.
- ▶ **SDOPPIATORI DI FLUSSO:** n.3 a "Y" + n.3 a "T".
- ▶ **INTERFACCIA UTENTE:**
display grafico da 7" con touch screen ultra veloce. Disponibili linee guida per avvio rapido, area per la progettazione di nuovi protocolli multifase.
- ▶ **CONTROLLI:**
sistema con doppio controllo a microprocessore indipendente per la precisione e la stabilità della frequenza di emissione.
- ▶ **FASCE ELASTICHE:** Nr. 10 altezza 10 cm (nr. 5 L 60 cm + nr. 5 L 80 cm).
- ▶ **PORTA ACCESSORI :**
pratico borsone sportivo logato contenente tutti gli accessori. Dim. 50 x 30 x 36 cm.
- ▶ **MANIGLIA:** 1 Maniglia telescopica trolley posteriore per il trasporto + 2 maniglie laterali a scomparsa per il sollevamento.
- ▶ **RUOTE:** 2 in poliuretano rigido + 2 tasselli frenanti.
- ▶ **CAVO ALIMENTAZIONE:** L=2 metri con sistema di fissaggio V-Lock.
- ▶ **MOBILE:** trolley custom e coperchio proteggi display realizzati nella prestigiosa fibra di carbonio con finitura a vista lucida.
- ▶ **TENSIONE DI RETE** 230 VAC - 50/60 HZ **POTENZA** < 500 VA.

PATENT PENDING

▶ **CLASSIFICAZIONE SECONDO MDD**
dispositivo Medico Classe IIa certificato anche per uso
DOMICILIARE Parti Applicate di tipo BF.

GLI ACCESSORI

IL PUNTALE SINGOLO

- ▶ **Sempre disponibile per l'uso** consente infinite possibilità di applicazioni.
- ▶ Il profilo **compatto ed ergonomico** ne facilita l'utilizzo.
- ▶ I **comandi replicati sul manipolo** per start/stop terapia, ed incremento e decremento dell'intensità pressoria tramite comodi pulsanti a cupola rendono il suo utilizzo ancora più semplice per l'operatore.
- ▶ I **differenti puntali** consentono di lavorare su distretti e patologie uniche e innovative (ATM, logopedia, lombricali, applicazioni pediatriche, neurologiche ed urologiche).

TRASDUTTORI A CALOTTA EMISFERICA E ULTRA-PIATTA

- ▶ I trasduttori a calotta sono realizzati con la parte applicata in gomma e raccordo rapido integrati, facilmente disinfettabili con un elevato rapporto qualità/costo di gestione.
- ▶ Le diverse dimensioni dei trasduttori (novità trasduttore ultra piccolo), consentono di aumentare il numero delle applicazioni e di ricercare la selettività terapeutica (es. ATM, logopedia, lombricali, applicazioni pediatriche e neurologiche dove la ricerca del punto corretto è fondamentale).
- ▶ I trasduttori ultra piatti sono adatti per massaggi vibrazionali grazie al fissaggio alla mano regolabile ed indicati in abbinamento a prodotti in gel o crema per facilitarne l'assorbimento.
- ▶ Altamente indicati per impiego da supino, consentono la terapia su muscoli agonisti ed antagonisti in totale relax per il paziente.

RICERCA DEL DETTAGLIO

- ▶ Cavo di alimentazione L 2mt con sistema V-Lock.
- ▶ Parziatori di flusso ad innesto rapido tipologia 'Y' + 'T'.
- ▶ I tubi personalizzati di **lunghezza 1,80 mt** in poliuretano polietere flessibile a basso raggio di curvatura consentono applicazioni anche in movimento e favoriscono una semplice gestione.
- ▶ La disponibilità di avere **due colori dei tubi** consente una migliore gestione del paziente nelle applicazioni con un alto numero di punti applicativi attivi.
- ▶ Tutti gli accessori personalizzati sono alloggiati nell'apposito borsone: compatto, resistente, comodo ed elegante.
- ▶ Vibra GO è realizzata in fibra di carbonio con finitura a vista, bella, **LEGGERA e RESISTENTE**, adatta a viaggi e spostamenti continui.

PER **REALIZZARE** GRANDI COSE,
NON DOBBIAMO SOLO **AGIRE**,
MA ANCHE **SOGNARE**;
NON SOLO **PROGETTARE**
MA ANCHE **CREDERE**.

[cit. Anatole France]



AD Swiss MedTech SA

10, Grumo Str. (GTL Bldg.)
CH- 6929 Gravesano
Switzerland
+41 (0)91 22 55 283
info@adswissmed.ch
www.adswissmed.ch
La nostra azienda è certificata
EN ISO 13485:2016



www.vibra-system.com

a circle s.p.a.

è distributore per l'Italia

via Ferrara 21 - 40018
San Pietro in Casale (BO)
Italia
Tel.: +39 051 817550
Fax: +39 051 811993
info@ a-circle.it
www.a-circle.it